

„Jedes [Ideate Software]-Tool ermöglicht es uns, bestimmte Aufgaben besser und schneller auszuführen.“

Lösungs-Toolkit:

Autodesk® Revit® und Ideate BIMLink

HPP Architekten bringen Nicht-Revit-Benutzer in den Entwurfsprozess mit Ideate BIMLink

[HPP Architekten](#) ist eine der führenden Architekturpartnerschaften in Europa. Sie wurde von Professor Hentrich gegründet und bietet eine breite Palette von Architektur- und Gesamtplanungsleistungen an. Heute besteht HPP in der fünften Generation aus einem globalen Team von mehr als 480 Architekten, Ingenieuren, Stadtplanern und Spezialisten in 13 Büros, darunter acht Regionalbüros in Deutschland und fünf internationale Niederlassungen in der Türkei, China und den Niederlanden. Der Hauptsitz befindet sich im Düsseldorfer Medienhafen, weitere Büros gibt es in Amsterdam, Berlin, Köln, Frankfurt, Hamburg, Istanbul, Leipzig, München, Beijing, Shanghai, Shenzhen, und Stuttgart.

HPP UND IDEATE SOFTWARE

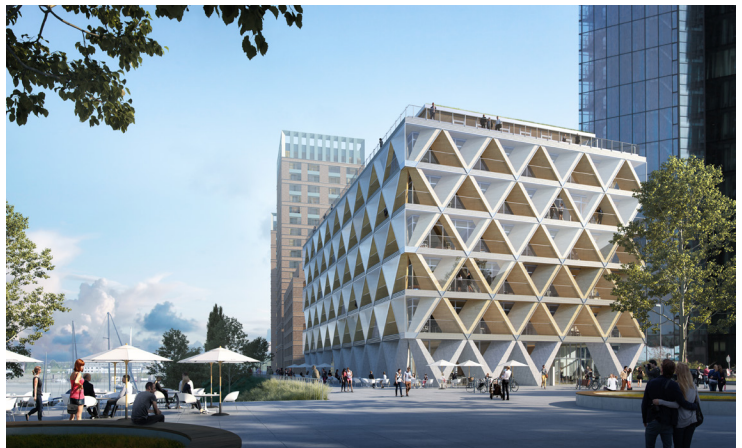
“HPP setzt die Werkzeuge von [Ideate Software](#) schon seit vielen Jahren erfolgreich ein“, sagt Sandra Bethke, BIM Manager/IT, HPP. “Wir verwenden Ideate BIMLink am häufigsten. Es spart uns eine Menge Zeit, da wir damit Daten nach Excel exportieren können, wo Personen, die Revit nicht kennen, Daten prüfen, neue Daten eingeben und bestehende Daten aktualisieren können.“

Ein Beispiel

Mit [Ideate BIMLink](#) exportiert HPP Bauteillisten aus Revit-Modellen in Microsoft Excel-Dateien und stellt sie Fachplanern zur Verfügung, die die Parameterwerte schnell und einfach mit den bekannten Excel-Werkzeugen ausfüllen. Beim Rückimport der Daten in Revit werden die ausgefüllten Parameterdaten automatisch den jeweiligen Bauteilen zugeordnet. “Diese Arbeitsweise spart eine Menge Zeit, vor allem bei sehr großen Bauteillisten, wie z. B. bei Türen“, so Sandra.



Ein Projekt aus dem Portfolio HPPs “Eclipse”: Im Düsseldorfer Norden öffnet sich das Projekt mit seinem transparenten vertikalen Campus zur Düsseldorfer Landschaft und ist ein neues Wahrzeichen am Kennedydamm. Fertigstellung 2023. Quelle: die developer, HPP Architekten, UNStudio



Ein Projekt aus dem Portfolio HPPs “The Cradle”: Düsseldorfs erstes Bürogebäude in Holzhybridbauweise. Fertigstellung 2023. Quelle: INTERBODEN Gruppe/HPP Architekten, Visualisierung: Bloomimages

MEHR ZEITERSPARNIS IN DER ZUKUNFT

HPP hat kürzlich ein Dreijahresabonnement für das Ideate-Softwarepaket erworben, das [Ideate BIMLink](#), [Ideate Explorer](#), [Ideate Sticky](#), [Ideate StyleManager](#) und [IdeateApps](#) umfasst. “Jedes Werkzeug ermöglicht es uns, bestimmte Aufgaben besser und schneller zu erledigen“, sagte Sandra. “Das Team freut sich darauf, sie alle zu nutzen, während es daran arbeitet, wirtschaftliche, ökologische, technische, soziale und ästhetische Werte für unsere Kunden und Gemeinden zu schaffen.“